

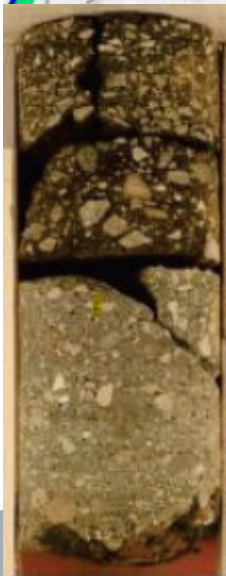
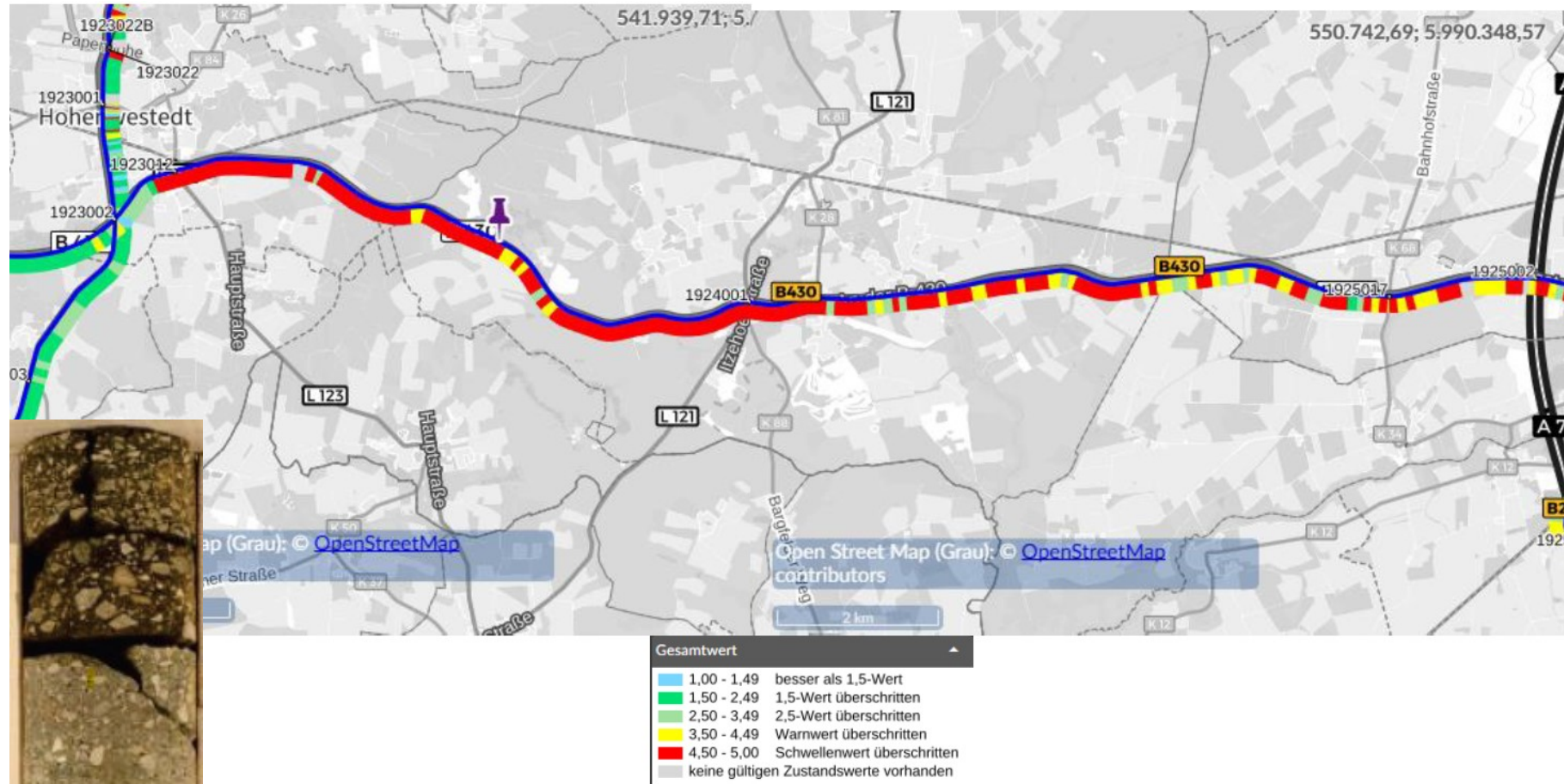
B 430, Erneuerung zwischen Hohenwestedt und A 7 - Vorinformation -



© GeoBasis-DE/LVermGeo SH/CC-BY 4.0

Rendsburg, 08.07.2025

Zustandserfassung 2020 / Bohrkerne



Grundsubstanz aus 1950er Jahren, d.h. über 70 Jahre alt

Zustand Bauwerke

- Bauwerke aus den 1950er-Jahren (1954 - 1958) erreichen ihre **planmäßige Nutzungsdauer** von 70 Jahren
- damalige **Bemessung** erfolgte nicht für die heutigen Verkehrsbeanspruchung (Gewicht- und Anzahl des heutigen Schwerverkehrs)
- Überflutung bei Starkregen / Hochwasser
- Schäden



A-Bauwerke Übersicht




Bauwerk	Baujahr	Note	Maßnahme	Bemessung	System
B 430 / B 77	1982	2,3	Grundinstandsetzung mit Kappenerneuerung	60	Plattenbalkenbrücke
B430/ Gem.Str. "Lerchenfelder Weg"	1969	1,5	Grundinstandsetzung mit Kappenerneuerung	60	Brücke als geschlossener Rahmen
B430/ Buckener Au	1958	2,2	Ersatzbauwerk	60	Plattenbrücke
B430/ Wi-Weg "Bucken"	1958	3,0	Ersatzbauwerk	60	Brücke als offener Rahmen
B430/ Geh- u. Radweg "Bünzen"	1980	2,3	Grundinstandsetzung mit Kappenerneuerung	60	Brücke als geschlossener Rahmen
B430/ Bünzener Au	1955	2,4	Ersatzbauwerk	30/30	Plattenbrücke
B430/ Bredenbek	1954	2,9	Ersatzbauwerk	60	Brücke als geschlossener Rahmen
B430/ Aalbek	1954	2,5	Ersatzbauwerk	60	Plattenbrücke

Veranlassung/Ziele der Maßnahme

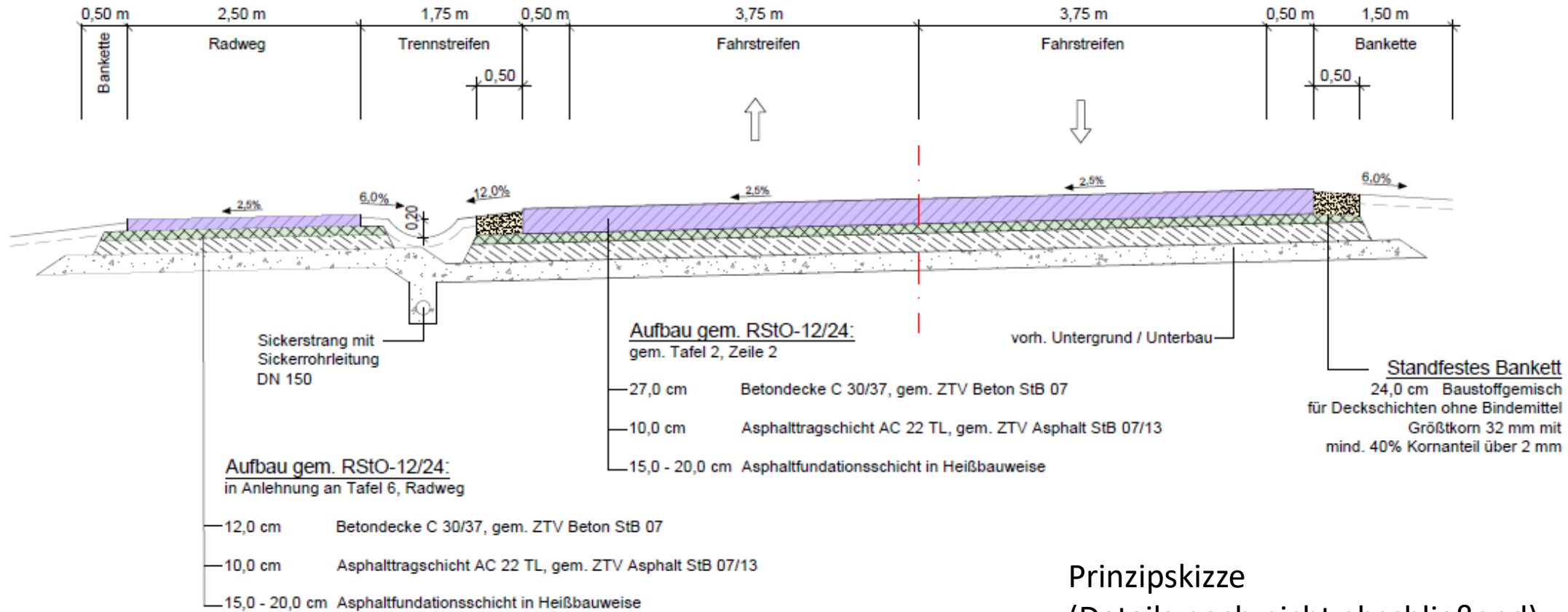
- **Fahrbahn** dringend sanierungsbedürftig
Schäden betreffen Grundsubstanz, Tragschichten haben Lebensdauer überschritten
- **Radweg** dringend sanierungsbedürftig
Schäden betreffen Grundsubstanz
- **Bauwerke**
tw. Erreichung der technischen Nutzungsdauer, funktionale Probleme oder Grundinstandsetzung für 2. Nutzungsphase erforderlich
- **Aufrechterhaltung der verkehrlichen Funktion** der B 430
als wichtige Ost-West-Achse in Schleswig-Holstein
 - Vermeidung gravierender Verkehrsbeeinträchtigungen

Maßnahmenumfang



-  19,4 km Fahrbahnerneuerung
(und begleitender Radweg)
-  5 Brücken Ersatzneubau
-  3 Brücken Grundinstandsetzung

Regelquerschnitt

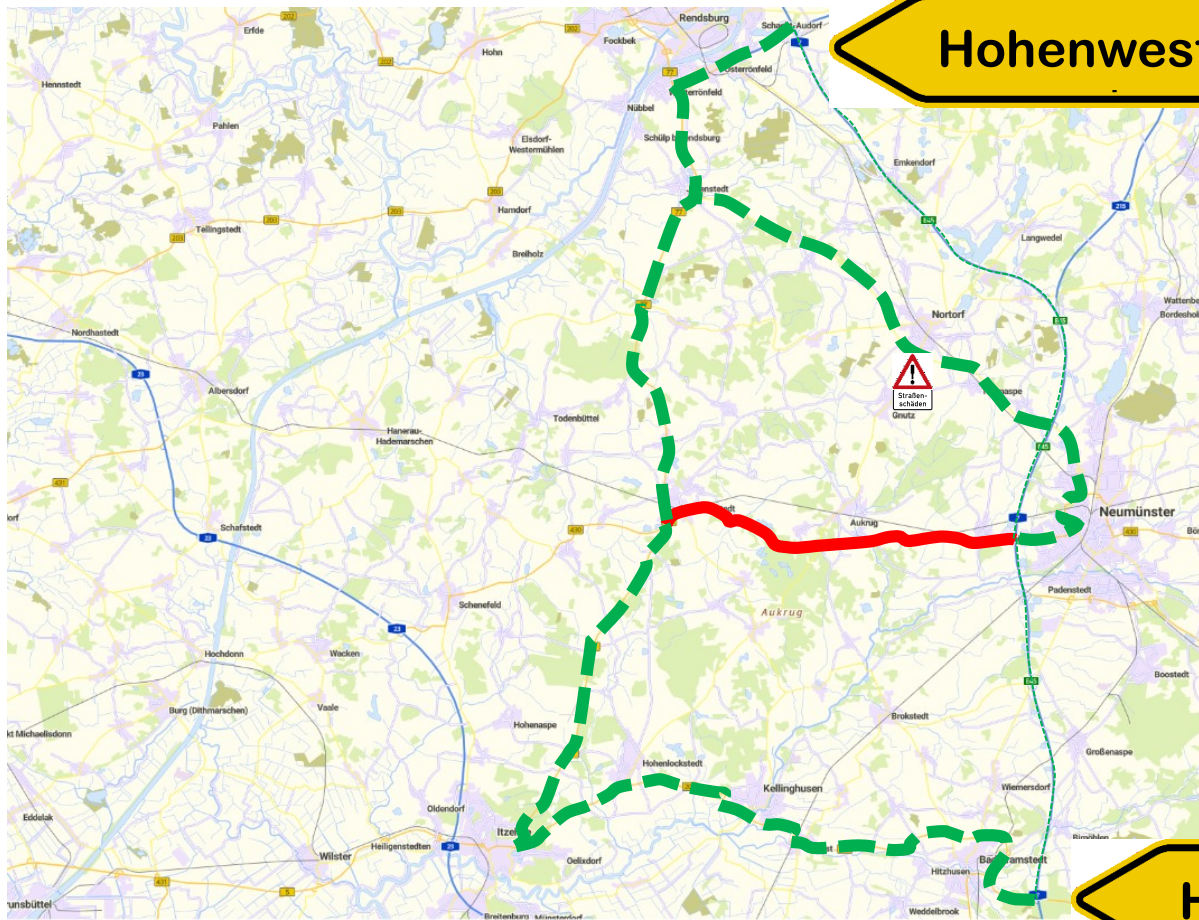


Prinzipskizze
 (Details noch nicht abschließend)

Zeitplan

- derzeit Entwurf Strecke / Bauwerke
- Baubeginn Bauwerke vsl. Herbst 2026
- Baubeginn Strecke vsl. in 2027
- Bauzeit bei paralleler Realisierung der Gesamtstrecke 2,5 bis 3 Jahre, d.h. vsl. Frühjahr / Herbst 2029

mögliche Umleitungen Durchgangsverkehr



Hohenwestedt

parallele Realisierung der Gesamtstrecke

Großräumige Umleitung
ab AK Rendsburg über A 210/ B 77

ab AS Bad Bramstedt über B 206 / B77

regionale Umleitung über L 328
Neumünster – Jevenstedt - Hohenwestedt

Hohenwestedt

Erreichbarkeit Orte

- im Regelfall sind die Orte rückwärtig angebunden und somit erreichbar
- während des Brückenbaus ergeben sich zunächst Inselbaustellen, keine Durchgängigkeit der Trasse mehr gegeben
- Detaillösungen für Querungen der Bautrasse sind noch zu entwickeln
- Einzelpunkte müssen noch geklärt werden
- im Verlauf des Radweges soll eine Baustraße errichtet werde, die auch der Anbindung ansonsten nicht angebundener Anliegergrundstücke dient

Wir bauen für Sie ...

- für eine zuverlässige Infrastruktur auch in der Zukunft
- für eine dauernd gute Erreichbarkeit der Region
- wir wollen mit hoher Haltbarkeit bauen, um zukünftige Verkehrseinschränkungen zu minimieren

Vielen Dank für die Aufmerksamkeit!

RESPEKT!
WIR SORGEN FÜR VERBINDUNGEN