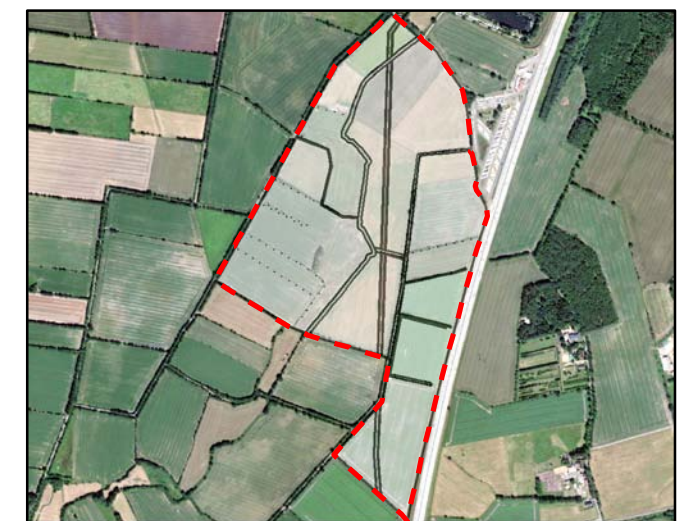
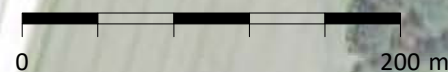




-  Geltungsbereich Bebauungsplan
-  Knick- und Gehölzbestand
- Planung**
-  Baufläche für Module
-  Brücke
-  Weg
-  Aalbek
- Grünmaßnahmen**
-  Blütenreiche Grünlandensaat
-  Gehölzpflanzung (4-reihig gem. VBP 5)
-  Röhrichtzone mit abgeflachten Ufer
-  Streuobst
-  Randstreifen Ufer / Weg
-  Gemeiner Schneeball (beispielhaft)
-  Holunder (beispielhaft)
-  Schlehe + Hundsrose (beispielhaft)
-  Schwarzerle (beispielhaft)



M 1:4.000



Gemeinde Wasbek
VBP 5

Grünmaßnahmen entlang des Aalbek

Stand: 12.10.2021

ELB BERG / STADT
LANDSCHAFT

ELBERG Partnerschaft mbB
Lehmweg 17 20251 Hamburg
Telefon 040 460955-60
mail@elbberg.de www.elbberg.de