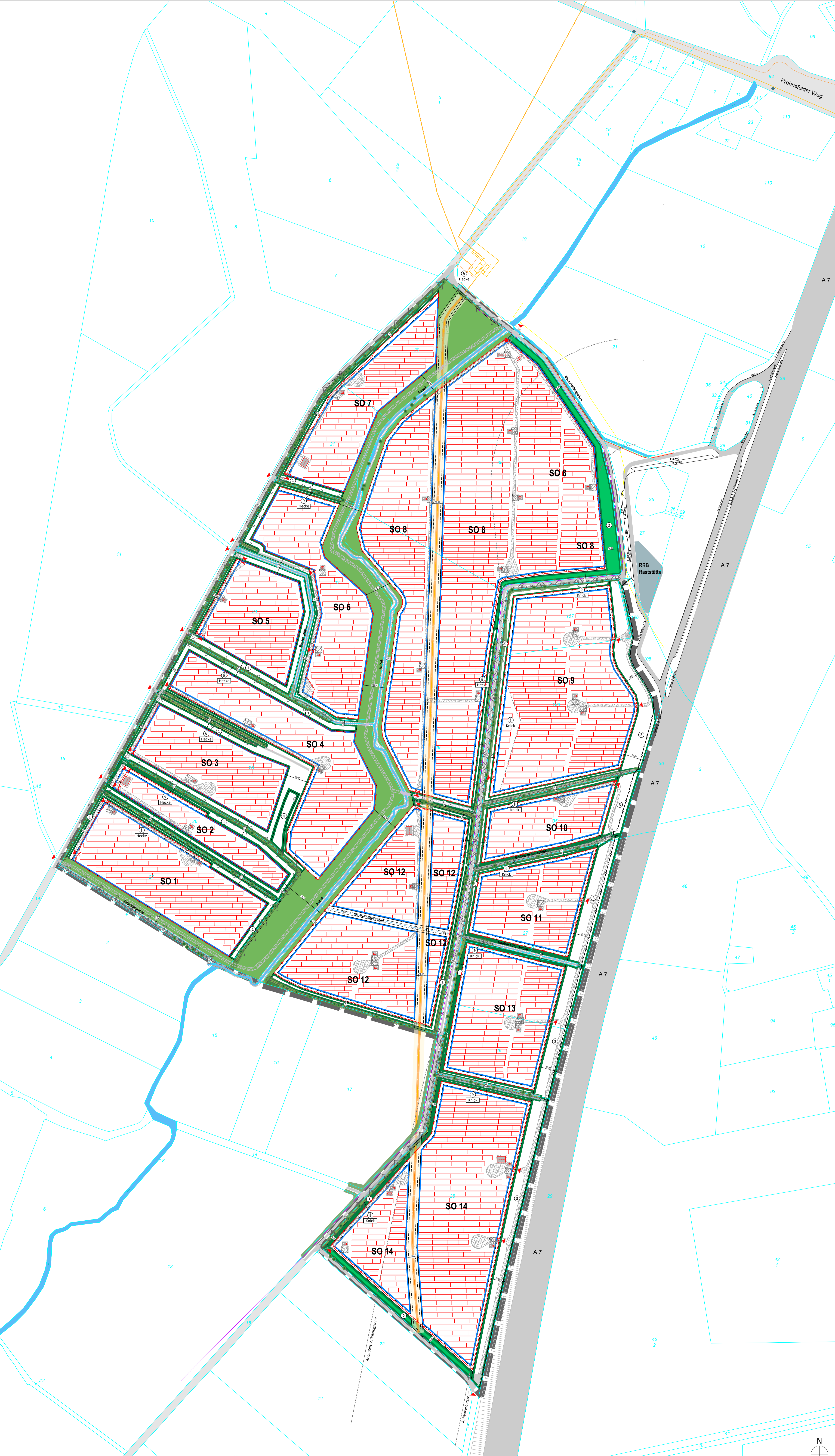


Vorhaben- und Erschließungsplan zum vorhabenbezogenen Bebauungsplan Nr. 5 "Solarpark Aalbek A7" der Gemeinde Wasbek

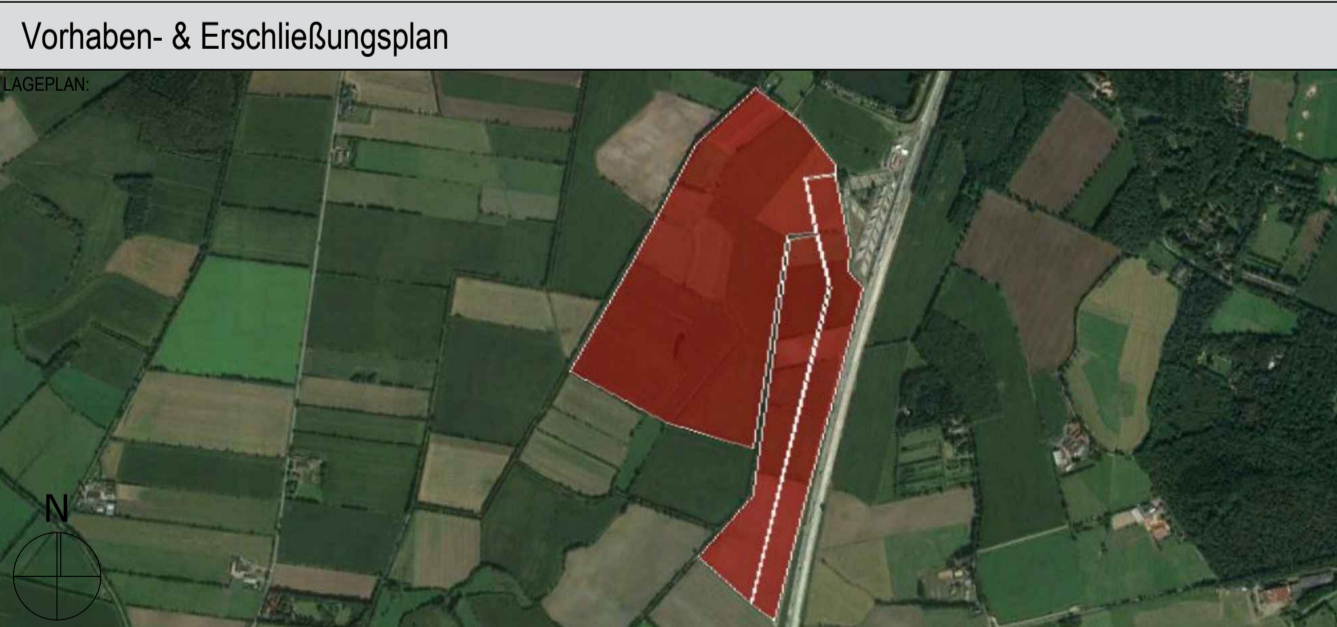
für das Gebiet westlich der A7, nördlich des Witthornsgrabens, östlich Prenzfelder Weg und südlich der Raststätte Aalbek West



- Legende**
- Festsetzungen**
- Gemarkungsgrenze
 - Flurgrenze
 - Flurstücksgrenze
 - Flurstücksbezeichnung
 - Geltungsbereich lt. B-Plan
 - Baugrenze lt. B-Plan
 - Anbauverbotszone BAB
 - Anbaubeschränkungzone BAB
 - Flächen für Maßnahmen zum Schutz, zur Pflege und zur Entwicklung von Boden, Natur und Landschaft (Ordnungsnummer 1 - 4) lt. B-Plan
 - GFL | Geh-, Fahr- und Leitungsrecht
- Anlagenbau**
- Modultische
 - Trafostation mit Schotterbett
 - Monitoring-Container mit Schotterbett
 - Zählerstation mit Schotterbett
 - Löschwasser-Kissen
 - Zaun (h=2m)
 - Tor
 - Zufahrt
 - Schotterflächen (Wartungs- / Rettungswege)
 - Kranstellflächen
 - Bemaßung
- baulicher Bestand**
- Straßen / Wege gem. Kataster
 - Straßen / Wege gem. Vermessung
 - Fahrbahnkante A7
 - Bestandszaun
- Grünflächen / Flächen für Landwirtschaft und Wald**
- private Grünfläche lt. B-Plan
 - Bestandsgrün
 - Flächen für Landwirtschaft lt. B-Plan
 - Maßnahmen-Flächen für Pflanzungen - Sichtschutz lt. B-Plan (Ordnungsnummer 2)
 - Böschung
 - Bäume Bestand
 - Knick / geschützte Hecke
 - geschützte Biotopie lt. B-Plan
 - vorgesehener Wanderweg
 - Gewässerquerung für Wanderweg
- Wasserflächen**
- offene Gewässer
 - verrohrte Gewässer
 - Schacht zu verrohrtem Gewässer
 - RRB Regenrückhaltebecken Raststätte Aalbek
- Medien**
- SH-Netz Gas Hochdruck (inkl. Schutzstreifen)
 - SH-Netz Fernmeldekabel (inkl. Schutzstreifen)
 - Global Connect
 - Versatel-Kabel
 - ESA Niederspannungskabel
 - ESA Mittelspannungskabel
 - ESA Fernmeldekabel
 - Oberflurhydrant
 - Unterflurhydrant

Hinweis:
Dieser Plan ist auf Grundlage des Bebauungsplans ETR050 erstellt. Die Weiterentwicklung des Planes zum Zwecke der Ausführungplanung und zur Weitergabe an Dritte ist dem Antragssteller zu überlassen und Änderungen durch den Antragssteller zu verantworten. Alle Maße, Höhenangaben, Längenangaben, Höhenangaben, Flächenangaben und Objekte sind auf den Vermessungsdaten basierend, anhand der örtlichen Gegebenheiten abzustimmen und am Ort zu überprüfen. Unklarheiten sind sofort mit dem Architekten, dem Fachplaner und der Bauleitung abzuklären. Gefahren und Zuwegungen sind im Baugesamtplan anzugeben.

Dieser Plan ist zum Zweck der Genehmigungsplanung erstellt und nicht zur Bauausführung vorgesehen. Er gilt nur in Verbindung mit weiteren Ausführungsplänen der Fachplanung, vollständigen Medienausfällen und Schutzstreifen und in Verbindung mit der Baugenehmigung inklusive der Auflagen und Träger öffentlicher Belange (TOB) zu.



ENERPARC AG
Zirkusweg 2 / Astra Tower
20359 Hamburg (Germany)
Tel.: +49 40 756 644 9-0
Fax: +49 40 756 644 965

ENERPARC

Dipl.-Ing. Architekt Olaf Koeppen
KLM-Architekten Leipzig GmbH
Neumarkt 29-33
04109 Leipzig
Tel.: 0341 355 878 0
Architektenkammer Sachsen Listen-Nr. 6033

ARCHITECTEN

ENERPARC AG
Zirkusweg 2 / Astra Tower
20359 Hamburg (Germany)
Tel.: +49 40 756 644 9-0
Fax: +49 40 756 644 965

SAUFÜHRER:
PVA Wasbek
Gosliche Prenzfelder Weg
24647 Wasbek

Index	Datum	Name	Änderung

MAßSTAB	FORMAT	GEZEICHNET	GEPRÜFT
1:2.000	DIN A0	22.11.2021 FE	22.11.2021 RB

PROJEKTNUMMER	LEISTUNGSPHASE	PLANER	PLANINHALT	INDEX
S256	LP 03	ARC	LP 00 / Lageplan	